






# 氷川溪谷・愛宕山 散策マップ

至日原

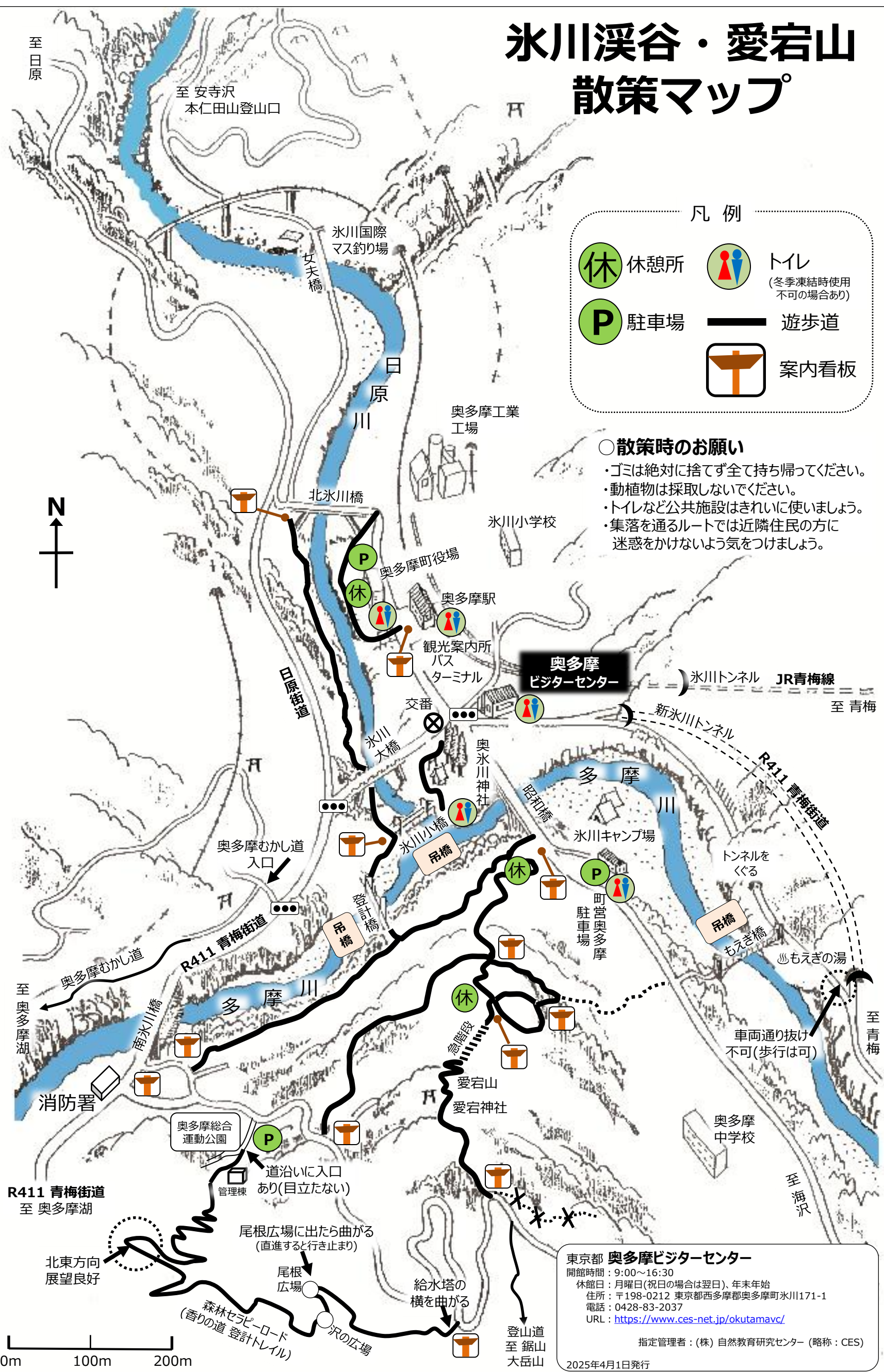
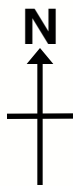
至安寺沢  
本仁田山登山口

凡例

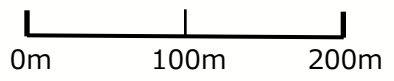
|   |   |
|---|---|
|  休憩所 |  トイレ<br>(冬季凍結時使用不可の場合あり) |
|  駐車場 |  遊歩道                     |
|   |  案内看板                    |

## ○散策時のお願い

- ・ゴミは絶対に捨てず全て持ち帰ってください。
- ・動植物は採取しないでください。
- ・トイレなど公共施設はきれいに使いましょう。
- ・集落を通るルートでは近隣住民の方に迷惑をかけないように気をつけましょう。

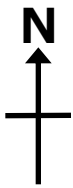


**東京都 奥多摩ビジターセンター**  
 開館時間：9:00～16:30  
 休館日：月曜日(祝日の場合は翌日)、年末年始  
 住所：〒198-0212 東京都西多摩郡奥多摩町氷川171-1  
 電話：0428-83-2037  
 URL：<https://www.ces-net.jp/okutamavc/>  
 指定管理者：(株)自然教育研究センター(略称：CES)



2025年4月1日発行

# 氷川(奥多摩駅)周辺観光マップ



## 食堂・喫茶 (☎) 2025年1月現在

- ① カフェ ドラポブルー (080-3007-2989) 10:00-17:00頃
- ② ポートおくとま (0428-85-8630) 駅2階 7:00-18:00
- ③ ビアカフェ バレレ (0428-85-8590) 土日 11:00-19:30
- ④ ヤナギコージ (080-9038-5680) 不定休
- ⑤ 卵道 (0428-85-8687) 火休 11:00-15:00頃
- ⑥ 奥多摩の台所 (0428-83-2401) 木休 テイクアウト
- ⑦ カフェタンポハウス (090-2244-8172) 平日 福社会館内
- ⑧ わさび食堂 (☎なし) 土日中心 テイクアウト
- ⑨ 薪窯Pizza 鉢の木 (0428-83-2440) 土日 11:30-15:00
- ⑩ カフェ クアラ (090-3518-2516) 土日祝 10:30-16:00
- ⑪ 中華そば 三つ杉 (☎なし) 不定休
- ⑫ ビビカレー (☎なし) 不定休
- ⑬ あかべこ(荒澤屋) (0428-83-2365) ランチと居酒屋、不定休
- ⑭ 土蔵食亭(三河屋) (0428-83-2027) 休業中、再開未定

※食堂・喫茶の営業に関しては各店にお問い合わせください！

### 凡例

- 奥多摩ビジターセンター
- トイレ  
(冬季凍結時使用不可の場合あり)
- 駐車場
- ATM 現金自動預け払い機
- ガソリンスタンド
- 温泉 (立ち寄り湯含む)



## 宿泊施設・観光 (☎)

- 宿泊施設
- ① 玉翠荘(旅館) (0428-83-2363)
  - ② 観光荘(国民宿舎) (0428-83-2122)
  - ③ 荒澤屋(旅館)♨️ (0428-83-2365)
  - ④ 鉢の木(民宿) (0428-83-2440)
  - ⑤ 三河屋(旅館)♨️ (0428-83-2027)
  - ⑥ 和尚(素泊り) (0428-83-3477)

♨️は立ち寄り湯可能(要連絡)

### 観光

- ☺ 奥多摩ビジターセンター (0428-83-2037)
- ⑧ 奥多摩観光案内所 (0428-83-2152)
- ⑨ 氷川キャンプ場 (0428-83-2134)
- ⑩ 氷川国際マス釣場 (0428-83-2147)
- ⑪ トレッキング(レンタサイクル) (0428-74-9091)
- ⑫ もえぎの湯♨️ (0428-82-7770)

## 店舗・お土産 (☎)

- 店舗
- ⑬ タイムスマート (0428-83-2020)
  - ⑭ 一松肉店 (0428-83-2418)
  - ⑮ 本橋青果店 (0428-83-3281)
- お土産
- ⑯ みすず堂菓子店 (0428-83-2015)
  - ⑰ 山城屋(わさび加工品) (0428-83-2368)

## 病院・薬局・行政機関ほか (☎)

- 病院・薬局
- ⊕ 奥多摩病院 (0428-83-2145)
  - ☼ 三共堂薬局 (0428-83-2423)
- 行政機関ほか
- 奥多摩町役場 (0428-83-2111)
  - ◆ 奥多摩消防署 (0428-83-2299)
  - 〒 奥多摩郵便局 (0428-83-2160)
  - 奥多摩地域振興財団(森林セラピー) (0428-83-8855)

## 交通 (☎)

- ⑰ 町営奥多摩駐車場 (0428-83-3087)  
※12月1日～翌年2月28日は無料
- GS 和井田商会 (0428-83-2370)